

DUALBOOT

Windows 7 & Linux Mint 19



lacabranegra.com

Instalar dos sistemas operativos en una misma máquina

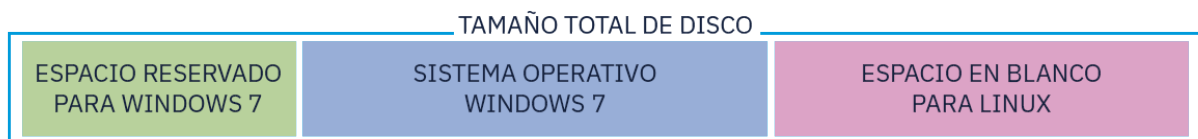
INTRODUCCIÓN

Siempre que instalemos en una misma máquina Windows y Linux, es conveniente hacer primero la instalación de Windows y siempre dejar Linux para el final. De esta forma conseguimos que el gestor de arranque de Linux, bastante más estable y fiable, machaque al gestor de Windows.

El proceso de instalación en ambos sistemas será el usual, con el añadido de que tendremos que preparar las particiones de forma adecuada para que ambos sistemas puedan convivir sin problemas.

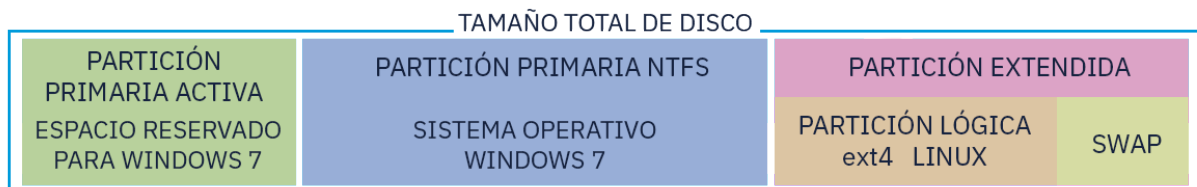
ESQUEMA DE PARTICIONES

Antes de empezar debemos tener claro cuál va a ser la estructura de particiones. Windows 7 crea por defecto particiones NTFS y en la instalación crea de forma automática una partición que el sistema necesita para alojar el gestor de arranque y archivos internos de recuperación, este espacio reservado para el sistema ocupa 100MB y es una partición primaria activa.



En la instalación de Windows 7 asignaremos el espacio que vamos a emplear para este sistema operativo, el resto de disco duro lo emplearemos más tarde para Linux, que a su vez tendrá su sistema de particiones.

Linux lo instalaremos sobre una partición lógica, por lo que tendremos que crear una partición extendida que albergará tanto la ext4 como el área de intercambio (SWAP). Una vez completada la instalación de los dos sistemas operativos, este será nuestro esquema de particiones:

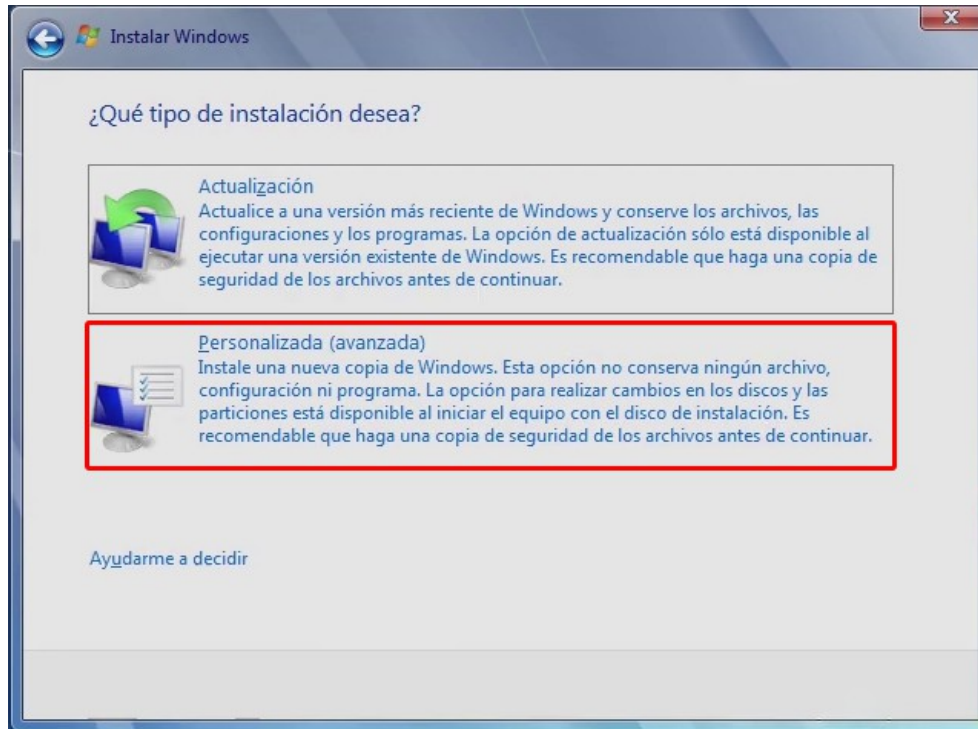


NOTA: este esquema es el que he elegido por ser bastante común, pero según las necesidades de cada usuario, este esquema podría variar.

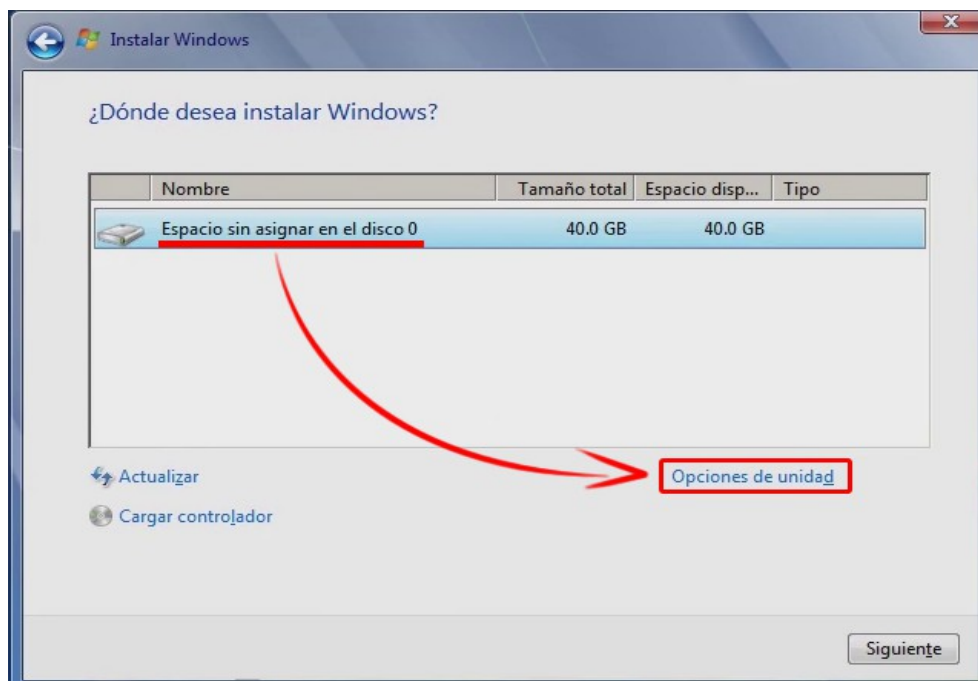
INSTALACIÓN DE WINDOWS 7

La instalación de Windows 7 la realizaremos de forma usual, sólo tendremos que prestar atención a la hora de particionar el disco, ya que el espacio que dejemos libre será el que tenga a su disposición Linux. El porcentaje de disco que vayamos a asignar a cada sistema operativo dependerá de las necesidades de cada uno, yo en este caso voy a dedicar el 50% a cada uno.

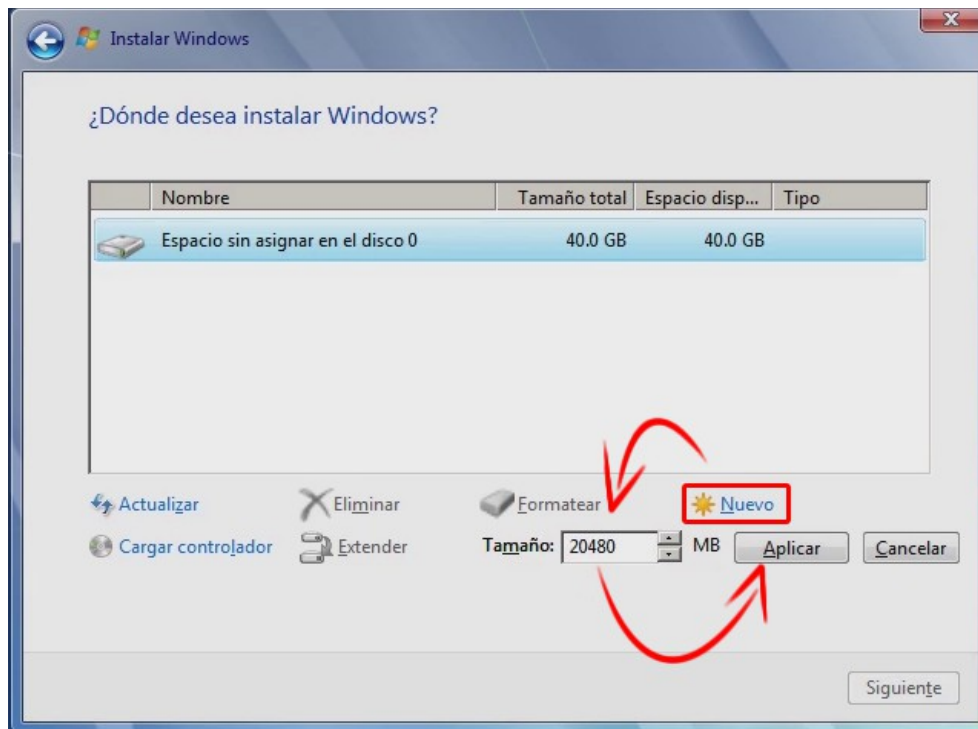
- En el tipo de instalación elegiremos la opción *Personalizar (avanzada)*.



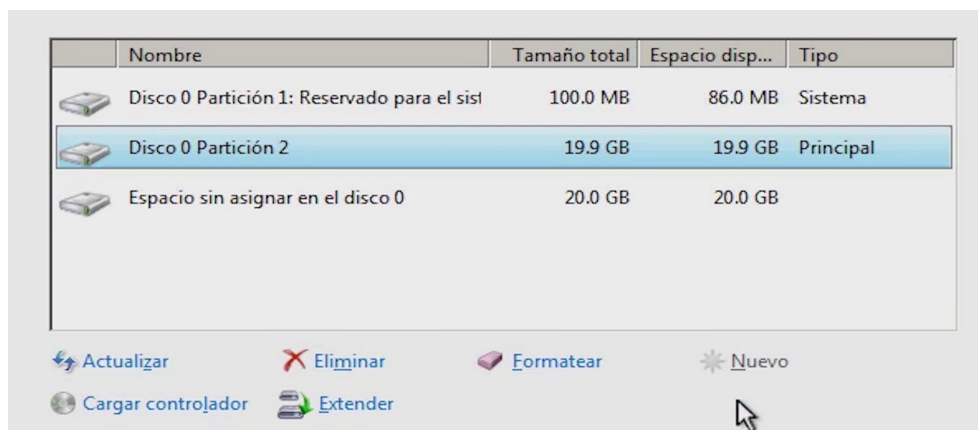
Seleccionaremos el disco duro donde vamos a realizar la instalación y haremos clic en *Opciones de unidad*.



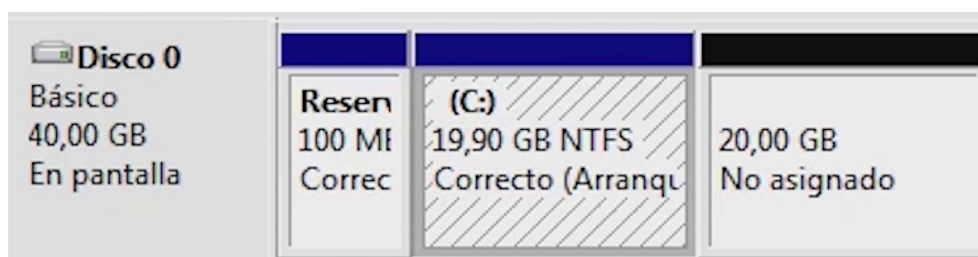
- Crearemos una nueva partición haciendo clic en *Nuevo*, asignamos el tamaño y aplicaremos los cambios.



- Al finalizar se nos mostrará la distribución de las particiones que se van a crear y el espacio que hemos dejado en blanco.



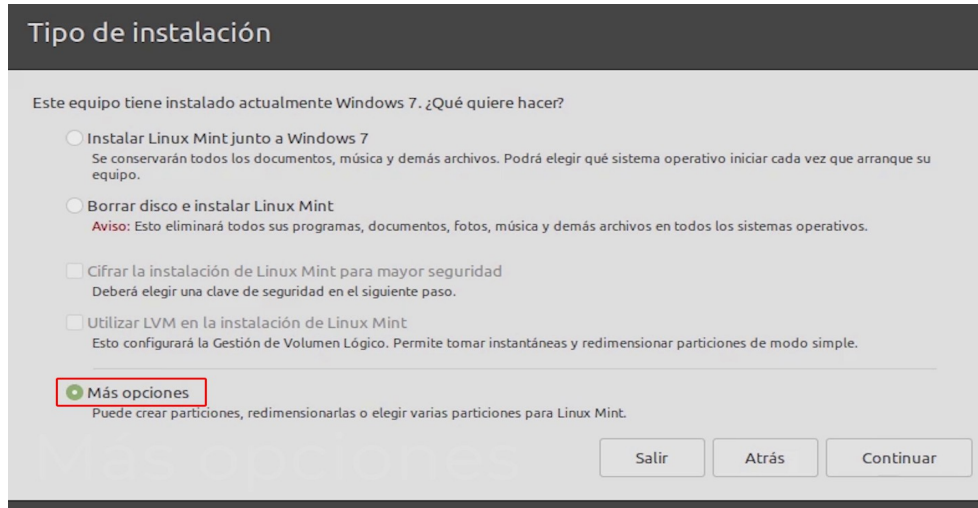
- Una vez completada la instalación podremos ver las particiones desde el *Administrador de discos* de Windows.



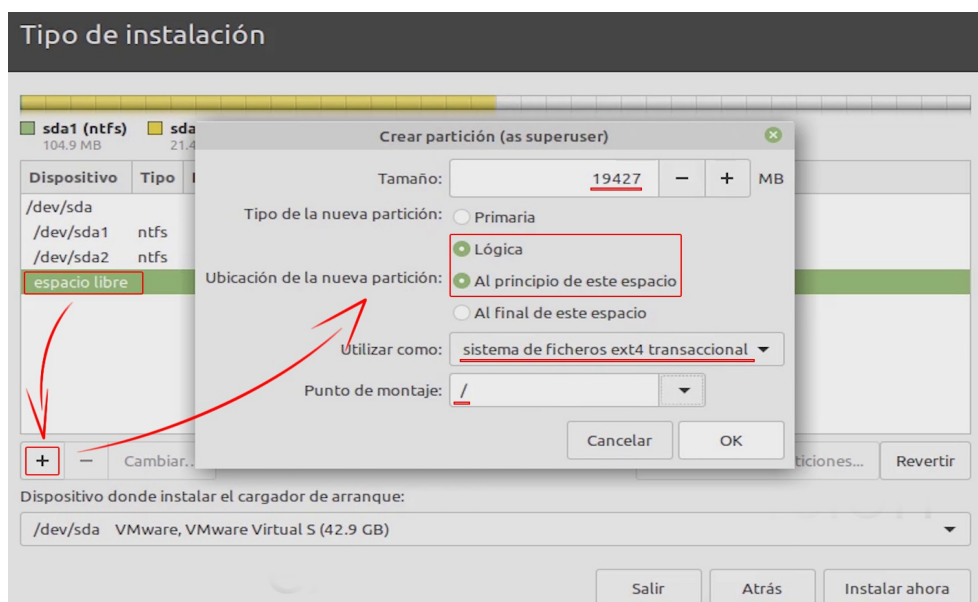
INSTALACIÓN DE LINUX MINT

Igual que hemos hecho con Windows, instalaremos Linux de forma usual prestando atención en el particionado.

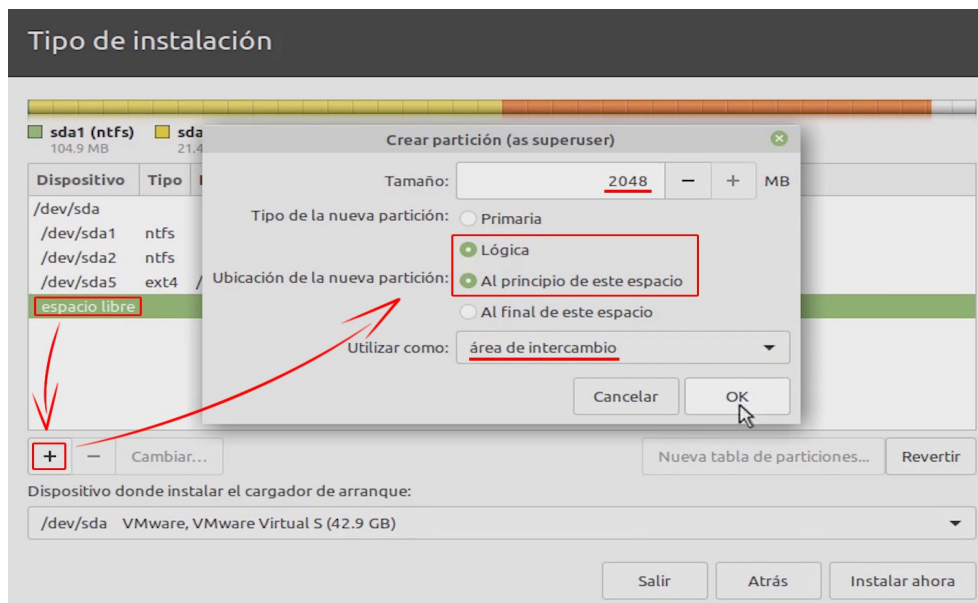
- En el tipo de instalación elegiremos la opción *Más opciones*.



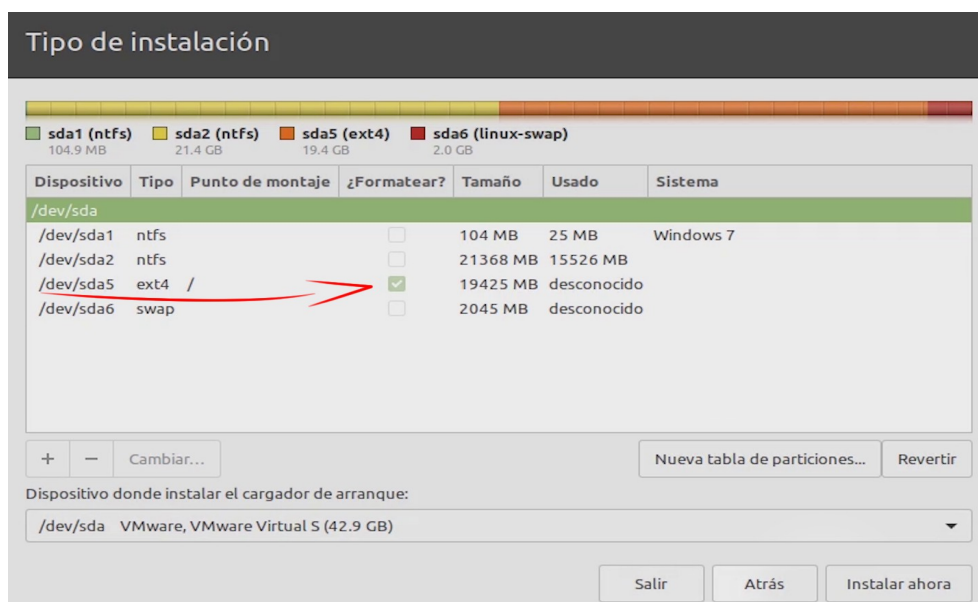
- Seleccionamos el *espacio libre* y hacemos clic en el signo +, al tamaño disponible le restaremos el espacio que vayamos a emplear en la partición SWAP (en este caso 2048MB), marcaremos la opción *Lógica* (automáticamente crea la partición extendida), crearemos la partición *al principio de este espacio*, elegimos *sistema de ficheros ext4* y en punto de montaje indicaremos la raíz */*.



- Una vez creada la partición ext4, volvemos a seleccionar el espacio libre y hacemos clic en el signo +, indicamos el tamaño restante (los 2GB que restamos en el apartado anterior), elegimos la opción *lógica* y *al principio de este espacio*, y la usaremos como *área de intercambio*.



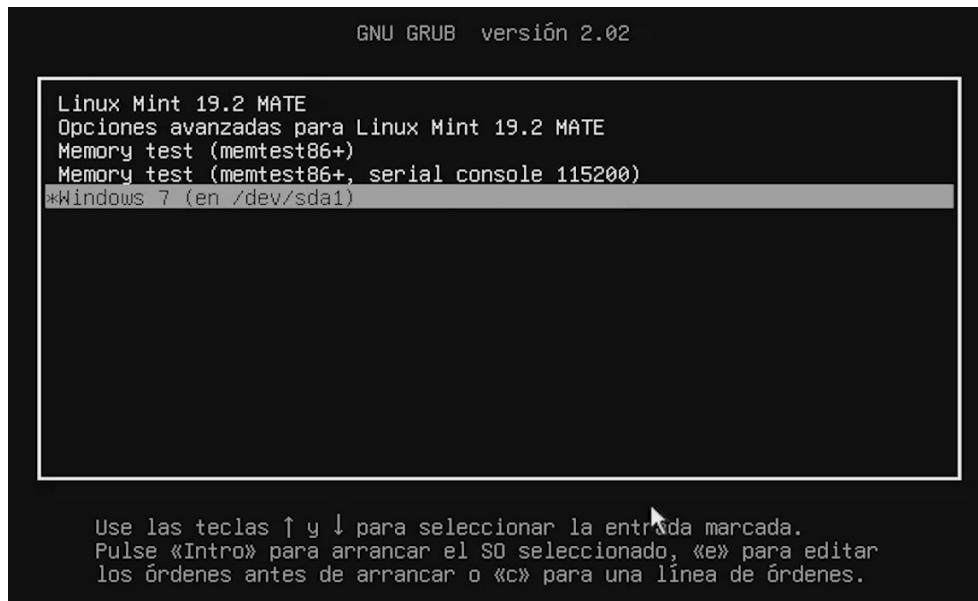
- Una vez creadas las particiones nos aseguramos que sólo la partición ext4 está marcada para formatear.



- Terminamos la instalación de forma usual.

GESTOR DE ARRANQUE

Una vez finalizada la instalación, cuando reiniciemos, en el proceso de arranque se mostrará el gestor de arranque de Linux, dándonos la opción de elegir el sistema operativo con el que queremos arrancar.



En el gestor de discos de Linux veremos el esquema de particiones que estructuramos al comienzo.

